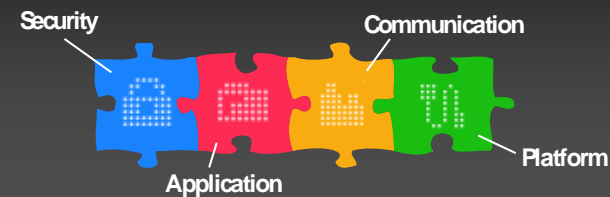


**TEKI-PAKI**  
テキパキ

ほしいときに、ほしいだけ。テキパキと導入。

テキパキは、ソフトバンクBBの  
企業様向け SaaS/ASP サービスです。



**Microsoft Project Standard**

**Microsoft®**

**SoftBank**

- Microsoft Project Standard とは
- サービス概要
- サービス特長
- 動作環境
- お申し込み・お問い合わせ
- Appendix

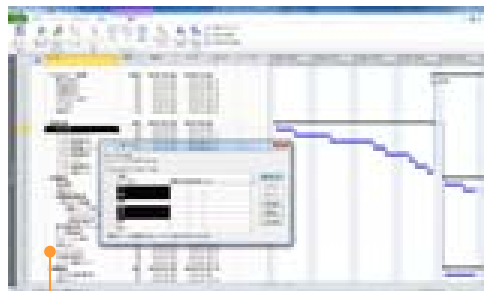
## プロジェクト マネージャのすべての業務をサポート

プロジェクトの計画から進捗状況の管理まで、多角的な管理で期間とコストの削減、リソースの有効活用を実現できます。

### 【計画段階】

プロジェクト計画を簡単に作成

- プロジェクトガイドの指示に従うだけの簡単作業。
- ガントチャート等により、プロジェクトの遂行に必要なリソース・コスト・スケジュールを視覚的に把握・管理できます。
- Excel等では実現できない緻密な計画作成と簡単な計画修正が可能となります。

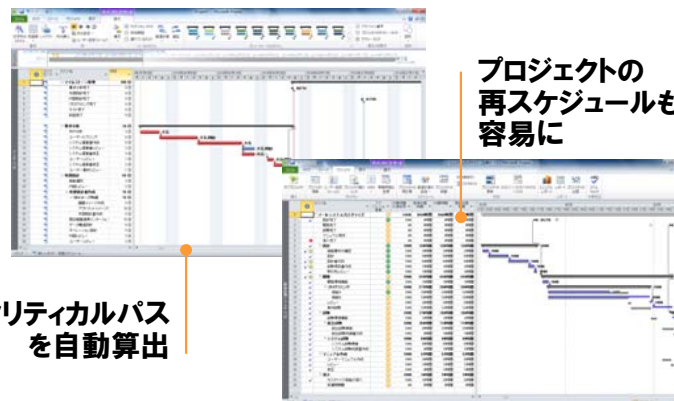


人員、機材等のリソースの負荷状況を把握し、有効活用が可能

### 【実施段階】

プロジェクトの進捗状況の把握と容易な再計画

- プロジェクトのスケジュールに影響するクリティカルパスや遅延タスクの視覚的な把握が可能です。
- スケジュールの変更が発生した場合も、何度もシミュレーションを行いながら、簡単かつ効果的に再スケジュールを算出できます。
- Excel 2010、Visio 2010、PowerPoint 2010へのエクスポートにより、進捗レポートの作成も容易に行えます。



クリティカルパスを自動算出

プロジェクトの再スケジュールも容易に

### 【終了段階】

プロジェクトで培ったノウハウを次のプロジェクトに

- 終了プロジェクトはテンプレートとして保存、再利用できます。
- プロジェクトに必要なさまざまなドキュメントを一元管理。

プロジェクト管理ツールの圧倒的NO.1

# こんな方におすすめ！

## こんな問題に心当たりは・・・

- プロジェクトの各作業の相互関係をきちんと把握し、クリティカルパスを明らかにしたい。
- プロジェクト管理をExcelで行っているが、スケジュール変更が多く、そのたびに表を作り直している。
- 特定的人员、期間に作業が偏ってしまいがちな点を是正したい。
- プロジェクトに関するドキュメントが散在しており、一括管理できていない。
- 短期間のプロジェクトを管理したい。



## TEKI-PAKIを導入して・・・

- プロジェクトの計画→実施→終了のすべての業務をサポート
- 作業、スケジュール、財務状況の詳細を把握し、管理
- スケジュール変更時もシミュレーション機能で容易に再計画
- クリティカルパスや遅延タスクを視覚的に表現

～日本初！シェアNo.1のプロジェクト管理ツールを月額制のダウンロードでご提供～

期限や予算などの制約の中でいかにプロジェクトを成功に導き、  
計画通りのビジネスを実現させるか？

Project 2010は、この課題に応え、トータルかつスムーズに  
プロジェクトを管理するための数々の機能を搭載。

使いやすさと高度な分析機能、柔軟性を巧みに組み合わせた  
世界標準のプロジェクト管理ツールです。

## 【サービス価格】

- 1ライセンス： **月額2,480円(税抜)**
- 初期費用： **なし**
- 最低契約数： **1ライセンス～**
- 最低契約期間：**1ヶ月**
- 年額一括払い：**不可**

### 【ご注意】

※本製品にはサポートは付属していません。

サポートをご希望の際はマイクロソフト株式会社の有償サポートを別途ご購入ください。

## ① 初期投資を抑えて導入が可能！



サービス単価：月額2,480円 / 年間合計29,760円 (税抜)

従来の39%の費用で導入可能!! (1年間コスト、PKG比)

### Microsoft Project Standard比較

	推定小売価格	最低購入本数
パッケージ	¥74,800	1
ライセンス	¥74,100	5
<b>TEKI-PAKI</b>	<b>¥2,480</b> <b>(1年間: ¥29,760)</b>	<b>1</b>

※TEKI-PAKIのご提供は月額のみとなります

※価格は2010年2月現在.推定小売価格(税抜き)

※ライセンスはOpenBusinessLicense(ソフトウェアアシュアランスなし)による試算

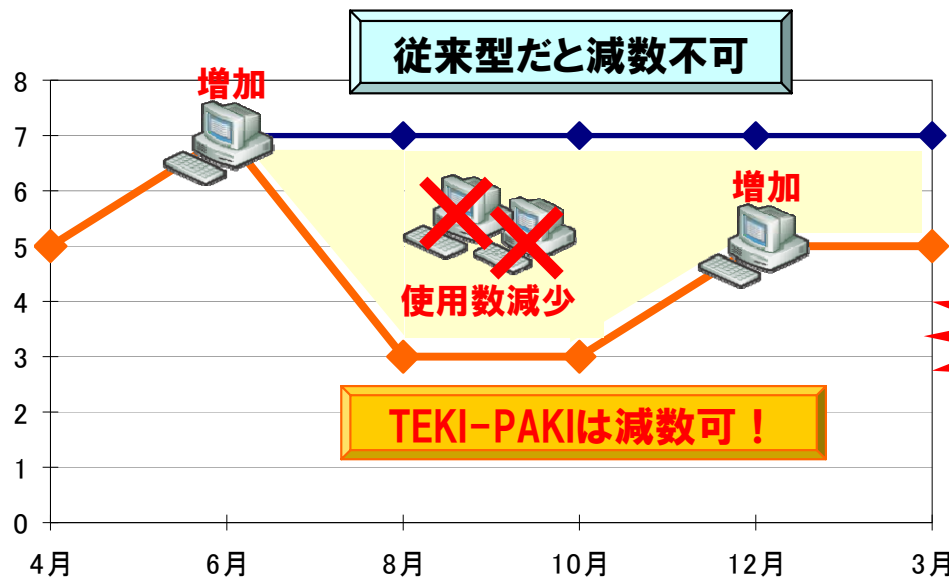
## ② 必要なタイミングで、 必要なライセンス数分を購入可能！

月単位で1台から増減できるため、効率的な運用できます。

シミュレーション前提  
Project Std 2010を5台使用  
2ヶ月目に2台追加  
4ヶ月目に4台減少  
8ヶ月目に2台追加

従来型ライセンス

TEKI-PAKI



1年の利用料金  
¥518,700

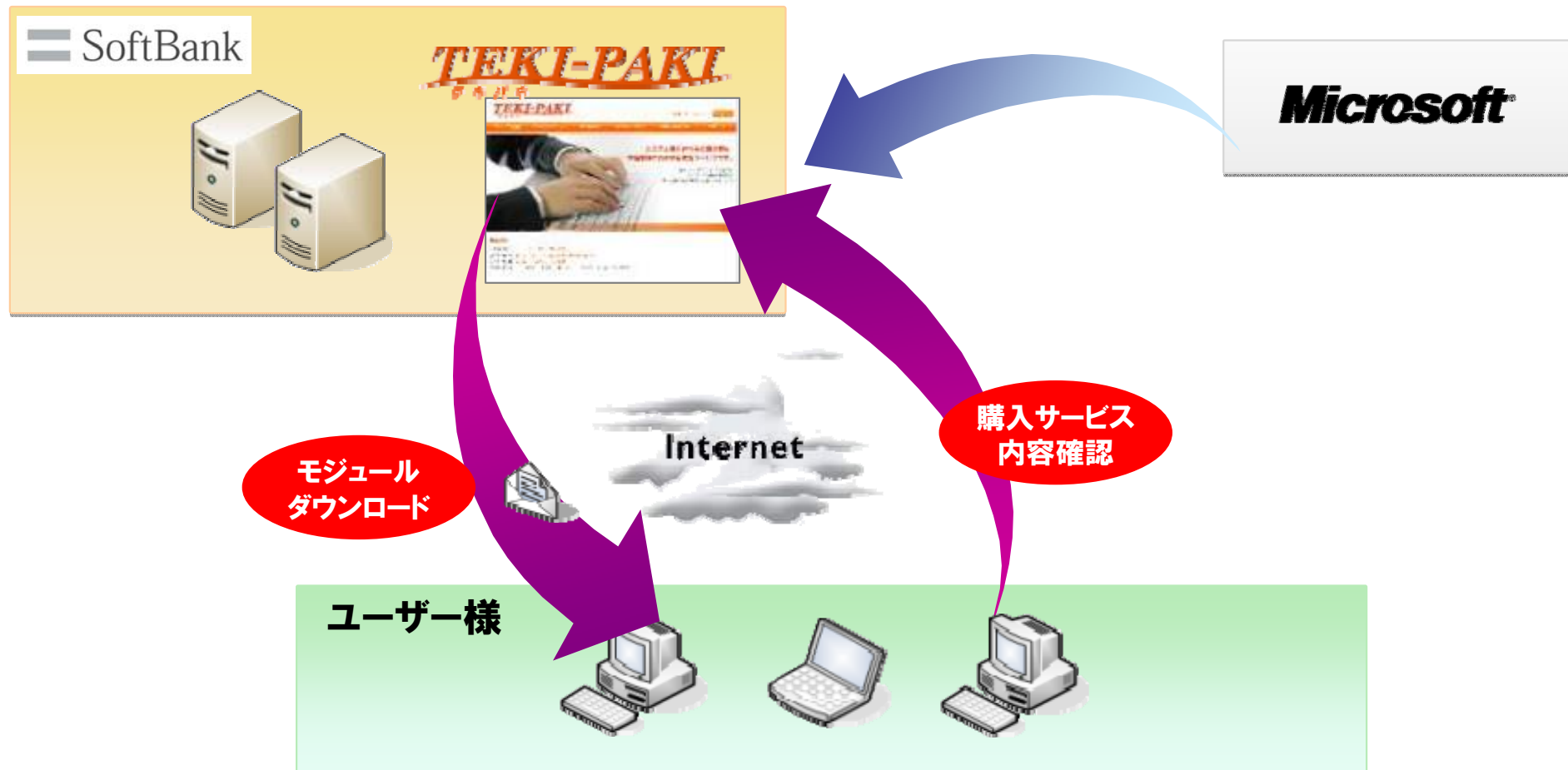
¥379,820の  
コスト削減

1年の利用料金  
¥138,880

※従来型ライセンスは2010年2月時点のOpen Business (L)の推定小売価格で試算しています。

## ③パッケージ・ライセンス購入の必要なく**簡単導入**

パッケージやライセンスを購入して、メディアからインストール……  
パッケージの管理やライセンス番号の管理といった、従来の手間から解放されます。



OS	Windows XP[32bit版]( SP3 ) Windows Vista( SP1 ) Windows 7 Windows Server 2003( R2、MSXML 6.0 ) Windows Server 2008[32bit/64bit版]( SP2 ) ※32Bit OSのみ ※日本語版OSのみ対応
CPU	700MHz以上のプロセッサ
メモリ	512MB以上
ハードディスク	2GB 以上の空き容量 ※元のダウンロードパッケージをハードドライブから削除する場合、このディスク領域の一部はインストール後に解放されます。
モニタ	解像度1024×768以上

## ご利用条件

1. ご契約者が法人であること
2. サービス利用コンピュータがインターネットに接続できる環境であること
3. メールアドレス(携帯電話およびフリーメールを除く)が1つ以上あること

## お申し込みについて

TEKI-PAKIサービスサイト(<http://www.teki-paki.com/>)から各サービスごとのサービス利用申込用紙に添付されている利用規約をご確認、内容にご同意いただいたことを前提に必要事項をご記入のうえ、最寄りのTEKI-PAKI取扱店様宛に申請用紙をご提出ください。

## お問い合わせについて

### ■TEKI-PAKIカスタマーセンター

総合的なお問い合わせ窓口です。サービスご利用前のお客様もお問い合わせいただけます。

TEL:0570-011-218

Web問い合わせURL:<https://softbankbb.smartmarketing.jp/public/seminar/view/30>

受付時間: 9:00~12:00、13:00~17:00

土日祝日、年末年始、弊社指定休業日は除く

### ■TEKI-PAKIテクニカルサポートセンター

サービスご利用中のお客様のための技術的なお問い合わせ窓口です。

窓口の連絡先は、ログイン後のサポート情報ページでご確認いただけます。

Web問い合わせは、ログイン後のお問い合わせページをご利用ください。

※本製品にはサポートは付属していません。  
サポートをご希望の際はマイクロソフト株式  
会社の有償サポートを別途ご購入ください。

※サービス内容及び提供条件は、改善などのため予告なく変更することがございます。(2011年2月現在)

# Appendix

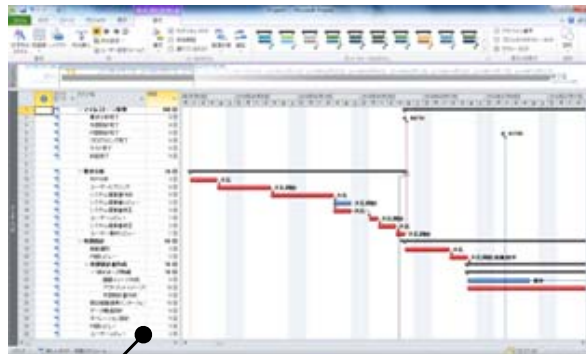
 SoftBank

プロジェクト管理ツールの圧倒的NO.1

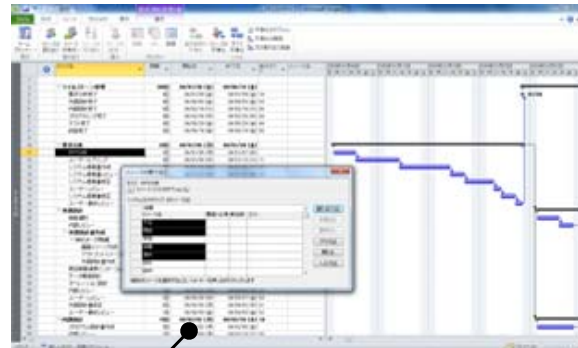
Project を使用すると、期間、コスト、リソースのバランスのとれたプロジェクトを計画・実施・終了段階まで簡単にマネジメントできます。

## ★プロジェクト計画を簡単に作成

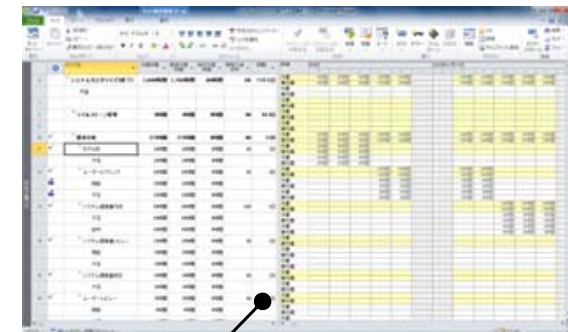
- 簡単にプロジェクト計画の作成でき、ガントチャート等により視覚的に、プロジェクト遂行に必要なリソース・コスト・スケジュールの管理ができます。
- Excel等の利用では実現できない、緻密な計画作成と簡単な計画修正が可能なプロジェクト計画を作成可能です。



各タスク(工程)の依存関係の定義ができ、スケジュールの変更時に簡単に修正や再スケジュールの作成が可能になります



各工程に人員・機材等のリソースを割り当て、リソースへのタスク配分が把握でき、過剰な割り当てを回避できます

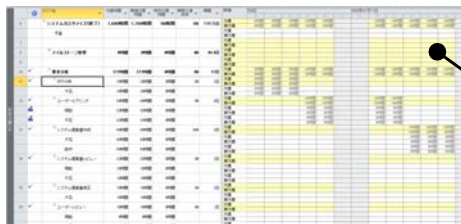


プロジェクトにかかる予算・コストも管理可能。予算に対するコスト追跡を行うことができます

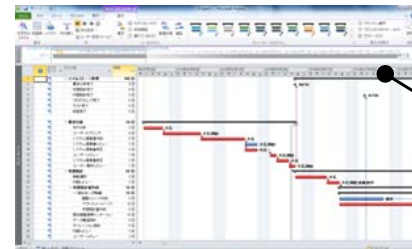
プロジェクト管理ツールの圧倒的NO.1

## ★プロジェクト実施段階での容易な管理と再計画の作成

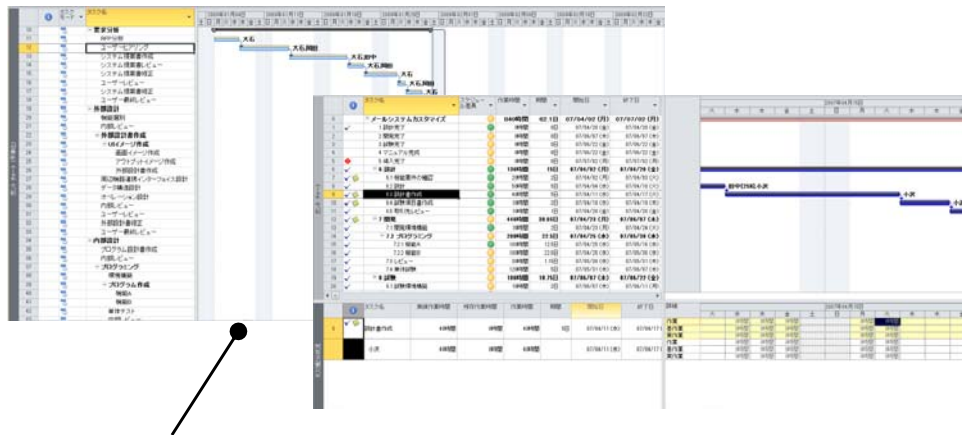
- プロジェクトの進捗管理ができ、クリティカルパスや遅延タスクを容易に把握できます。
- 進捗状況を把握した後、スケジュール変更が必要になった場合でも、何度もシミュレーションを行いながら簡単・効果的に再スケジュールを作成することができます。
- Excel、Visio、PowerPoint等へのエクスポートによりレポート作成も容易に可能です。



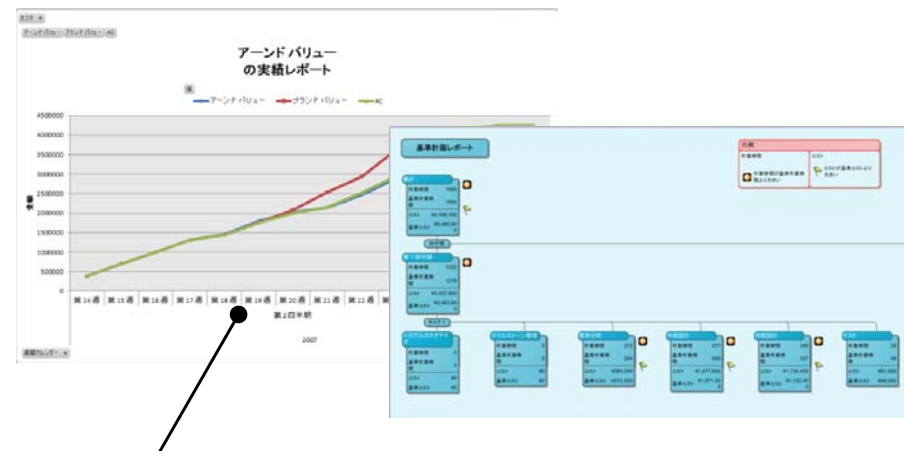
プロジェクトの実行段階では、Projectに実績を入力し、各タスクの進捗状況を確認できます



プロジェクトを再スケジュールする際も、自動的な再スケジュール反映等により容易に作成ができます



クリティカルパス（プロジェクト全体に関わる絶対に遅れてはならないタスク）が自動算出。また実績が遅れているタスクを信号機の色によって表示するなどプロジェクト全体の状況を可視的に把握することができます



ProjectデータをExcelやVisioにエクスポート可能。多角的分析と報告レポートの容易な作成が可能になります。