

InfoTrace-OnDemand™

InfoTrace-OnDemand

中小企業から大企業まで、
全てのオフィスのセキュリティルールを徹底し、
情報漏えいを抑止!

「誰が?」「いつ?」「どのパソコンから?」「どのデータを?」「どうやって?」
どんな危険な動きも漏れなく追い、アラートを発することで、
情報漏えい事故/事件から会社と社員を守ります。

1ライセンス月額
1,000円(税抜)

年額一括払いOK

3ライセンスから
お申し込み

? InfoTrace-OnDemand とは?

専用サーバや専任管理者不要のPC操作ログ管理・分析サービス

情報漏えい対策に必要なログの収集と分析レポートを自動作成

InfoTrace-OnDemand は収集したログ情報で1時間毎にレポートを更新します
管理者はブラウザ経由でいつでもどこからでも閲覧できます

業務の効率化にも効果を発揮

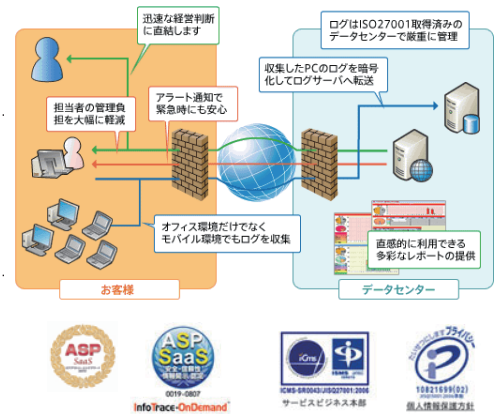
業務に関係のないゲームや web サイトの閲覧、就業時間外の利用など PC の
目的外利用を是正し、業務効率の向上にも役立ちます

資産管理 eCare-OnDemand* との併用でセキュリティ強化

ASP・SaaS・ICT アウトソーシングアワード 2010 の「ASP・SaaS 部門 支援業務系
グランプリ」受賞の OnDemand シリーズをあわせて使うことで、より強
固な情報漏えい対策を実現します

*1ライセンス 600円 (税抜)

利用イメージ



! サービスの特長

セキュリティ対策にログ
監視サービスは不可欠!

おすすめポイント

POINT 強力なログ収集・レポート機能で、情報漏えい経路のほとんどを「見える化」

POINT 使用禁止の USB メモリやファイル交換ソフトの利用状況も容易に把握

POINT ルール違反、禁止行為などインシデント発生時はアラートでお知らせ

POINT 膨大なログ情報のバックアップ不要。安全なデータセンターで1年間保管

テキパキは、ソフトバンクBBの企業様向けSaaS/ASPサービスです。

TEKI-PAKI なら

¥0

初期費不要!
月額課金制で即導入



システムサーバの
設置/管理が不要!



煩雑な契約・
更新手続き不要!

最新プログラム
を安価に利用!

サービスの主要機能

【すべて管理者機能】

- ・自動分析レポート（10種類 + カスタマイズ6種類）
- ・月次レポート
- ・アラートメール（キーワードまたは閾値設定による）
- ・イエローカードメール ・PC稼動状況レポート
- ・コンピュータ別レポート ・部署別レポート
- ・電源 ON、OFF 管理
- ・ログ検索 ・ログ容量確認レポート
- ・ログ検索結果 CSV ダウンロード

- 管理対象 PC などに、モジュールインストールが必要です。
- 管理者がブラウザで各種機能を利用できるインターネットサービスです。
- サービス利用には管理対象 PC のインターネット接続が必要です。
- 併用できる資産管理（eCare-OnDemand）も別途ご提供しています。

今すぐ始める情報漏えい対策

InfoTrace-OnDemand は、ログの収集から運用、保管、さらには分析まで一連の作業を全てアウトソーシングできます。収集した情報は自動で集計され、分かりやすいレポートが提供されるため、どなたでも欲しい情報を簡単に入手できます。大手企業と同等の情報漏えい対策を、今すぐ手軽に始められます。

● すぐに導入、すぐに運用開始!

監視エージェントの自動インストールプログラムを各 PC 上でクリックするだけで、すぐにご利用いただけます。

● 強力なログ収集機能で、PC 操作状況を漏れなく記録

ファイルのプリントアウトや USB メモリでの情報の持ち出し、メールの宛先や添付ファイル、Winny など P2P ソフトの動作のログ収集も網羅できます。情報漏えい対策はもちろん PC の業務外利用を是正し、効率化にも役立ちます。ログ情報はセキュアなデータセンターで 1 年間保存されるため、インシデント発生時にも安心です。

● アラートとイエローカード機能でポリシー違反者も見逃さない

収集したログの中から事前に指定したキーワードを検出した場合、管理者へメールでアラート通知します。ポリシーに合わない行動は、イエローカード機能による警告も行い、PC 利用者へ注意を促します。

価格

1 ライセンス	月額 1,000 円(税抜)/1 ライセンス ※初期費用不要 ※年額一括払い可
(別途提供)	資産管理 eCare-OnDemand : 600 円(税別)/1 ライセンス
最低契約期間	3ヶ月
最低契約数	3 ライセンス(※追加は 1 ライセンスから可能)
契約更新	お客様からの解約の申し出がない限り自動更新となります。

開発・サービス提供：株式会社ソリトンシステムズ



詳細は情報サイトをご確認ください

サービスに関するお問い合わせは

TEKI-PAKI
カスタマーセンター ▶ **0570-011-218**

9:00-12:00,13:00-17:00、土日・祝日・弊社指定休日は除く

サービスの情報、お申し込みは

TEKI-PAKI
情報サイト ▶ <http://www2.teki-paki.com>



ソフトバンクBB株式会社
〒106-7304 東京都港区東新橋1-9-1 東京汐留ビルディング
<http://www.softbankbb.co.jp/>

多彩なレポート機能で、ログ分析を強力にサポート

収集したログ情報を元に 1 時間ごとにレポートを更新します。管理者は Web ブラウザでいつでもどこからでも閲覧できます。レポートのカスタマイズ機能もご提供していますので、必要な情報をすぐに確認できます。

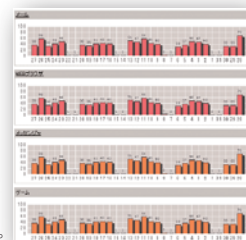
● 収集情報は 16 項目に自動で分類 / レポート化

【定型レポート:10項目】

ソフトウェア稼働、プリンタ印刷、外部メディアコピーファイル、メール送信履歴・添付ファイル一覧、Web閲覧履歴、ファイル交換ソフト利用、メッセージ利用、ファイル転送(FTP)利用、ゲーム利用、メディアプレイヤー利用

【カスタマイズレポート:6項目】

指定したソフトウェアの稼動状況レポート×3
指定したキーワードにマッチングしたログをレポート×3



レポートの各グラフをクリックすると、それぞれの詳細レポートを表示。さらに項目のドリルダウンで、より詳細な情報を把握できます。

資産管理サービス：eCare-OnDemand との併用

「eCare-OnDemand」は、ソフトウェアライセンス管理、Windows アップデート状況やウイルス対策ソフトの更新状況などのセキュリティ管理、資産台帳によるパソコン管理に必要な 3 つの機能が揃っています。また、ソフトウェア管理機能によって、適切なソフトウェアの利用が可能となり、コンプライアンスやコストの最適化にも効果を発揮します。

InfoTrace-OnDemand とあわせてご利用いただくことで、どんな状態の PC を、どこで、誰が、何台利用しているのか管理できるため、よりセキュリティ対策を強化します。

※別途、ご契約ください
600 円 / 1 ライセンス (税抜)



システム要件

OS	Windows XP、Windows Vista、Windows 7 ※eCare-OnDemand Windows 2000 Server、Windows Server 2003、Windows Server 2008、Windows XP、Windows Vista、Windows 7
CPU	各 OS が動作する環境
メモリ	各 OS が動作する環境
ハードディスク	InfoTrace-OnDemand 60MB 以上 eCare-OnDemand 30MB 以上 ※両方利用する場合 60MB 以上
ブラウザ	Internet Explorer 6.0/7.0/8.0、Firefox
ネットワーク	TCP/IP、ポート：TCP 19982 ※eCare ポート：TCP 24556

※プロキシサーバ、ファイアウォール使用の場合は TEKI-PAKI 情報サイトもご参照ください

Copyright©2011 SOFTBANK BB Corp. all rights reserved. ※TEKI-PAKI は、ソフトバンク BB 株式会社の登録商標です。Microsoft、Internet Explorer、Windows、Windows Server は、米国 Microsoft Corporation の米国及びその他の国における登録商標または商標です。Windows の正式名称は、Microsoft Windows Operating System です。その他、記載されている会社名、製品名およびサービス名は、各社の登録商標または商標です。

※サービス内容および提供条件は、改善等のため予告なく変更することがあります。(2011 年 4 月現在) SBTP-15-06

■お問い合わせは