

eCare-OnDemand™

eCare-OnDemand

ソフトウェアライセンス管理、 セキュリティ管理、資産台帳管理ができる PC 資産管理サービス

PC 内の情報を自動収集し、
『コンプライアンス対応、セキュリティポリシーの徹底、
コスト削減』を実現します。

1ライセンス月額
600円(税抜)

年額一括払いOK

3ライセンスから
お申し込み

? eCare-OnDemand とは?

自動運用できる PC 資産管理 / セキュリティ対策サービス

PC 資産管理に必要な情報を自動収集

eCare-OnDemand は様々なソフトウェアライセンス、ウイルス対策のパターン
ファイル / Windows Update (セキュリティパッチ) 更新情報を自動収集します

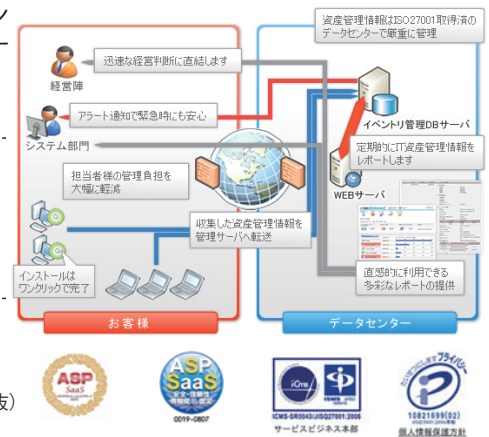
管理台帳の自動作成

必要な項目を選ぶだけで、資産台帳を自動で作成します。CSV形式でダウンロード
が可能のため、会議での報告や定期的に行うPC資産の棚卸作業に活用できます。

ログ管理 InfoTrace-OnDemand* との併用でセキュリティ強化

ASP・SaaS・ICT アウトソーシングアワード 2010 の受賞、総務省ガイドライン
による「ASP・SaaS 安全・信頼性認定」を受けた InfoTrace-OnDemand をあわ
せて使うことで、より強固な情報漏えい対策を実現します *1ライセンス1,000円 (税抜)

利用イメージ



! サービスの特長

社内資産の把握は
セキュリティ対策に重要

おすすめポイント

POINT うっかりではすまされない「ソフトウェア不正コピー」を抑制

POINT 使用禁止のファイル交換ソフトの利用状況を把握し、自動削除

POINT ウイルス対策ソフトのセキュリティレベルの管理や維持を徹底

POINT Windows アップデートの設定や更新状態を管理

テキパキは、ソフトバンクBBの企業様向けSaaS/ASPサービスです。

TEKI-PAKI なら

¥0

初期費不要!
月額課金制で即導入



システムサーバの
設置 / 管理が不要



煩雑な契約
更新手続き不要!

最新プログラム
を安価に利用!

サービスの主要機能

【すべて管理者機能】

- ・ 11 種類の管理項目が確認できるサマリーレポート
- ・ ハードウェアインベントリレポート ・ ソフトウェア集計
- ・ ソフトウェアライセンス管理 ・ 資産台帳作成
- ・ WindowsUpdate 設定違反 / 未更新管理 ・ ウイルス対策ソフト*1の未導入とエンジン / パターンファイル未更新端末管理
- ・ 無許可ソフトウェアインストール端末確認 ・ 禁止ソフトウェアインストール端末確認
- ・ P2P アプリケーション自動削除
- ・ 必須ソフトウェア未導入端末確認 ・ 部署別管理
- ・ ハードディスク異常消費端末管理 ・ HDD 容量確認
- ・ 月次レポート
- ・ 絞込検索テンプレート化 ・ デイリーレポートメール送信

*1 トレンドマイクロ / シマンテック / McAfee / F-Secure / ESET に対応

- 管理対象 PC などに、モジュールインストールが必要です。
- 管理者がブラウザで各種機能を利用できるインターネットサービスです。
- サービス利用には管理対象 PC のインターネット接続が必要です。
- 併用できるログ管理 (InfoTrace-OnDemand) も別途ご提供しています。

手間のない資産管理で内部統制を強化

● すぐに導入、すぐに運用開始!

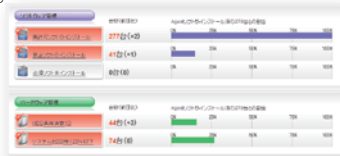
ソフトウェアライセンス管理、Windowsアップデート状況やウイルス対策ソフトの更新状況などのセキュリティ管理、資産台帳による資産の棚卸など、PC管理に必要な3つの機能を提供します。

複雑な設定作業は不要で、管理対象PCにエージェントをインストールするだけの簡単な導入で、PC管理を始められます。

● アラート機能でポリシー違反者も見逃さない

ソフトウェアのライセンス超過を検出した場合、管理者へメールでアラート通知します。情報漏えいにもつながるファイル交換 (P2P) ソフト: Winny、Share、WinMX は自動削除することも可能です。

管理画面では注意すべき項目が赤く反転、ひと目で対応が必要な箇所を把握できます。



価格

1 ライセンス	月額 600 円 (税抜) / 1 ライセンス ※初期費用不要 ※年額一括払いも可
(別途提供)	ログ管理 InfoTrace-OnDemand: 1,000 円 (税別) / 1 ライセンス
最低契約期間	3 ヶ月
最低契約数	3 ライセンス (※追加は 1 ライセンスから可能)
契約更新	お客様からの解約の申し出がない限り自動更新となります。

開発・サービス提供: 株式会社ソリトンシステムズ



詳細は情報サイトをご確認ください

サービスに関するお問い合わせは

TEKI-PAKI
カスタマーセンター ▶ **0570-011-218**

9:00-12:00, 13:00-17:00、土日・祝日・弊社指定休日は除く

サービスの情報、お申し込みは

TEKI-PAKI
情報サイト ▶ <http://www2.teki-paki.com>



ソフトバンクBB株式会社
〒106-7304 東京都港区東新橋1-9-1 東京汐留ビルディング
<http://www.softbankbb.co.jp/>

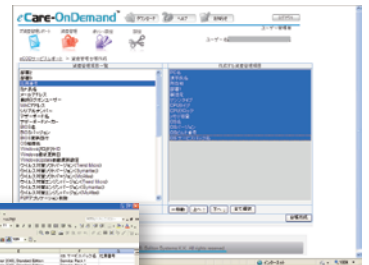
わかりやすいレポート機能で、漏れのない管理を実現

エージェントがインストールされた PC からの情報で各種レポートが自動生成されます。管理者は Web ブラウザでいつでもどこからでも閲覧できます。レポートのカスタマイズ機能もご提供していますので、必要な情報をすぐに確認できます。

● 必要な情報をすぐに確認 / 抽出 / 加工

管理画面で確認出来るサマリレポートと同じ内容が、毎日管理者のメールアドレスに届きます。そのため管理画面にログインしなくても、PCの状態や変化を素早く察知できます。

豊富な検索条件の中から、必要な条件を組み合わせて、テンプレート化。欲しい情報がいつでもワンクリックで確認でき、検索結果はCSVで出力して加工できます。



管理台帳に入力したい情報を
選択して、CSV形式で出力

ログ管理サービス: InfoTrace-OnDemand との併用

InfoTrace-OnDemand* は、ログの収集から運用、保管、さらには分析まで一連の作業を全てアウトソーシングできます。収集した情報は自動で集計され、分かりやすいレポートが提供されるため、どなたでも欲しい情報を簡単に入手できます。大手企業と同等の情報漏えい対策を、今すぐ手軽に始められます。

eCare-OnDemand とあわせてご利用いただくことで、どんな状態の PC を、どこで、誰が、何台利用しているのか管理できるため、強固なセキュリティ対策を実現します。



* 別途、ご契約ください
1,000 円 / 1 ライセンス (税抜)

システム要件

OS	Windows 2000 Server、Windows Server 2003、Windows Server 2008、Windows XP、Windows Vista、Windows 7 ※InfoTrace-OnDemand Windows XP、Windows Vista、Windows 7
CPU	各 OS が動作する環境
メモリ	各 OS が動作する環境
ハードディスク	eCare-OnDemand 30MB 以上 InfoTrace-OnDemand 60MB 以上 ※両方利用する場合 60MB 以上
ブラウザ	Internet Explorer 6.0/7.0/8.0、Firefox
ネットワーク	TCP/IP、ポート: TCP 24556 ※InfoTrace-OnDemand ポート: TCP 19982

Copyright©2011 SOFTBANK BB Corp. all rights reserved. ※TEKI-PAKI は、ソフトバンク BB 株式会社の登録商標です。Microsoft、Internet Explorer、Windows、Windows Server は、米国 Microsoft Corporation の米国及びその他の国における登録商標または商標です。Windows の正式名称は、Microsoft Windows Operating System です。その他、記載されている会社名、製品名およびサービス名は、各社の登録商標または商標です。

※サービス内容および提供条件は、改善等のため予告なく変更することがあります。(2011年4月現在) SBPT-21-01

■ お問い合わせは